

PIN



PROJETO IMAGENS NATURAIS

A Universidade Federal Fluminense,
por meio do seu Instituto de Arte e
Comunicação Social, vem desenvolvendo
há cerca de três anos
um projeto de extensão junto ao
Parque Nacional da Serra dos Órgãos,
em Teresópolis.

Intitulado *Imagens Naturais*, esse
projeto tem por objetivo registrar e
difundir aspectos do meio ambiente e
de ações nele inseridas. Para tanto
será utilizada a documentação em
filmes, vídeos e fotografias.

Sua principal meta é criar um banco
de imagens de referência à flora e
à fauna da Mata Atlântica,
particularmente no que diz respeito ao
Parque, disponibilizando esse arquivo
ao público em geral, inclusive
pela Internet.

Sendo que, ainda, a criação dessa
memória se juntará ao esforço de
desenvolvimento da política de
educação ambiental que já vem sendo
realizada pelo Parque Nacional
da Serra dos Órgãos.

Reunindo alunos e professores do
curso de Comunicação Social,
esse trabalho universitário de
aproximação da Universidade pública
com a comunidade e de promoção de
extensão é uma excelente oportunidade
da prática didática no campo do
audiovisual, permitindo aos alunos um
contato direto com a realidade e um
espaço de reflexão
sobre ela.



- Assunto: Serra dos Órgãos – Teresópolis
Data: 1998
- Descrição técnica: Câmera Nikon / Objetiva- 105 V- 15 F- 16
Filme- Ektachrome



- Assunto: Dedo de Deus vista da Pedra do Sino – Teresópolis
Data: 1998
- Descrição técnica: Câmera Nikon / Objetiva- 105 V- 30 F- 16
Filme- Ektachrome



- Assunto: Montanhas vistas da Pedra do Sino - Teresópolis
Data: outubro de 2001
- Descrição técnica: Câmera Nikon / Objetiva- 80/200 V- 15 F- 16
Filme- Supéria ISO 200

- Assunto: Campo das Antas. Abrigo 4.
Trilha da Pedra do Sino– Teresópolis
Data: Outubro de 2001
- Descrição técnica: Câmera Nikon
Objetiva- 105mm V- 60 F- 16
Filme- Reala ISO 100





- Assunto: Pedra do Sino– Teresópolis
Data: Outubro de 2001
- Descrição técnica: Câmera Nikon/ Objetiva- 80/200mm V- 60 F- 8
Filme- Reala ISO 100



- Assunto: Pedra do Sino– Teresópolis
Data: Outubro de 2001
- Descrição técnica: Câmera Nikon/ Objetiva- 80/200mm V- 30 F- 16
Filme- Reala ISO 100

- Assunto: Campo das Antas. Abrigo 4
Trilha da Pedra do Sino– Teresópolis
Data: Outubro de 2001
- Descrição técnica: Câmera Nikon
Objetiva- 105mm V- 60 F- 16
Filme- Reala ISO 100



- Assunto: Nascente do Rio Paquequer Abrigo 4
Trilha da Pedra do Sino - Teresópolis
Data: Outubro de 2001
- Descrição técnica: Câmera Nikon
Objetiva- 80/200mm V- 60 F- 4/5.6
Filme- Supéria ISO 200
Obs: com flash





- Assunto: Nascente do Rio Paquequer no Vale das Orquídeas. Trilha da Pedra do Sino
Teresópolis
Data: Outubro de 2001
- Descrição técnica: Câmera Nikon/ Objetiva- 28mm V- 60 F- 4/5.6
Filme- Supéria ISO 200 Obs: com flash



- Assunto: Rio Paquequer no Vale das Orquídeas na Trilha da Pedra do Sino– Teresópolis
Data: Outubro de 2001
- Descrição técnica: Câmera Nikon/ Objetiva- 28mm V- 60 F- 4/5.6
Filme- Supéria ISO 200 Obs: com flash

- Assunto: Rio Paquequer
Trilha da Pedra do Sino-Teresópolis
Data: Outubro de 2001
- Descrição técnica: Câmera Nikon
Objetiva- 50mm (macro) V- 250 F- 11
Filme- Supéria ISO 200





- Assunto: Vegetação de Altitude. Abrigo 4. Trilha da Pedra do Sino– Teresópolis
Data: Outubro de 2001
- Descrição técnica: Câmera Nikon/ Objetiva- 50mm (macro) V- 30 F- 5.6
Filme- Supéria ISO 200

- Assunto: Vegetação de Altitude
Trilha da Pedra do Sino-Teresópolis
Data: Outubro de 2001
- Descrição técnica: Câmera Nikon
Objetiva- 28mm V- 30 F-8
Filme- Supéria ISO 200



- Assunto: Nascente do Rio Paquequer
Vale das Orquídeas. Trilha da Pedra do Sino
Teresópolis
Data: Outubro de 2001
- Descrição técnica: Câmera Nikon
Objetiva- 80/200mm V- 60 F- 4/5.6
Filme- Supéria ISO 200
Obs: com flash





- Assunto: Campo das Antas. Abrigo 4. Trilha da Pedra do Sino– Teresópolis
Data: Outubro de 2001
- Descrição técnica: Câmera Nikon/ Objetiva- 50mm (macro) V- 30 F- 5.6
Filme- Supéria ISO 200

- Assunto: Véu da Noiva. Abrigo 3
Trilha da Pedra do Sino– Teresópolis
Data: Outubro de 2001
- Descrição técnica: Câmera Nikon
Objetiva- 105mm V- 60 F- 4/5.6
Filme- Reala ISO 100
Obs: com flesh





- Assunto: Véu da Noiva. Abrigo 3. Trilha da Pedra do Sino – Teresópolis
Data: Outubro de 2001
- Descrição técnica: Câmera Nikon
Objetiva- 105mm V- 60 F- 4/5.6
Filme- Reala ISO 100 Obs: com flesh



- Assunto: Véu da Noiva. Abrigo 3. Trilha da Pedra do Sino– Teresópolis
Data: Outubro de 2001
- Descrição técnica: Câmera Nikon
Objetiva- 80/200mm V- 60 F- 5.6
Filme- Reala ISO 100 Obs: com flash

- Assunto: Véu da Noiva. Abrigo 3
Trilha da Pedra do Sino – Teresópolis
Data: Outubro de 2001
- Descrição técnica: Câmera Nikon
Objetiva- 80/200mm V- 4 F- 11
Filme- Reala ISO 100
Obs. com flash



- Assunto: Rio Paquequer PARNASO
Teresópolis
Data: Novembro de 2001
- Descrição técnica: Câmera Nikon
Objetiva- 50mm V- 60 F- 11
Filme- Reala ISO 100

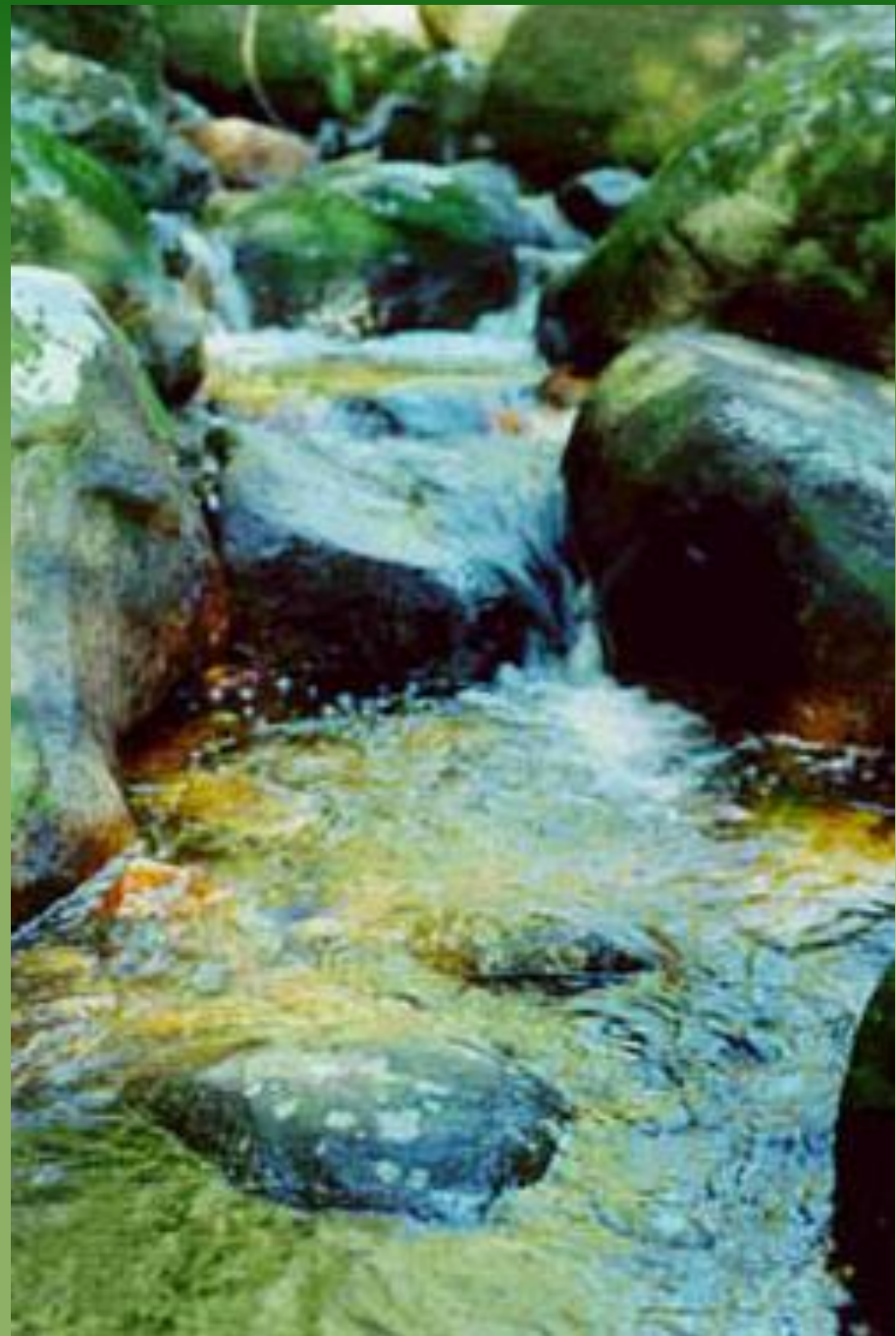


- Assunto: Trilha da Pedra do Sino
Teresópolis
Data: 1998
- Descrição física da foto
Câmera Nikon
Objetiva- 50mm V- 8 F- 11
Filme- Ektachrome



- Assunto: Rio Paquequer PARNASO
Teresópolis
Data: Novembro de 2001
- Descrição técnica: Câmera Nikon
Objetiva- 50mm V- 8 F- 5.6/8
Filme- Reala ISO 100





- Assunto: Rio Paquequer PARNASO
Teresópolis
Data: Novembro de 2001
- Descrição técnica: Câmera Nikon
Objetiva- 50mm V- 60 F- 5.6/8
Filme- Reala ISO 100

- Assunto: Rio Paquequer PARNASO
Teresópolis
Data: Novembro de 2001
- Descrição técnica: Câmera Nikon
Objetiva- 80/200mm V- 4 F- 16
Filme- Reala ISO 100



- Assunto: Trilha da Pedra do Sino
Teresópolis
Data: Outubro de 2001
- Descrição técnica: Câmera Nikon
Objetiva- 80/200mm V- 30 F- 8
Filme- Reala ISO 100



- Assunto: Rio Paquequer PARNASO
Teresópolis
Data: Novembro de 2001
- Descrição técnica: Câmera Nikon
Objetiva- 80/200mm V- 60 F- 16
Filme- Reala ISO 100



- Assunto: Rio Beija-Flor/ represa
PARNASO - Teresópolis
Data: Novembro de 2001
- Descrição técnica: Câmera Nikon
Objetiva- 80/200mm V- 15 F- 11
Filme- Reala ISO 100



- Assunto: Rio Paquequer PARNASO
Teresópolis
Data: Novembro de 2001
- Descrição técnica: Câmera Nikon
Objetiva- 50mm V- 60 F- 16
Filme- Reala ISO 100



- Assunto: Rio Paquequer PARNASO
Teresópolis
Data: Novembro de 2001
- Descrição técnica: Câmera Nikon
Objetiva- 80/200mm V- 2 F- 11
Filme- Reala ISO 100





- Assunto: Menino tomando água da Fonte Judite – Teresópolis
Data: Novembro de 2001
- Descrição técnica: Câmera Nikon/ Objetiva- 50mm V- 60 F- 8
Filme- Reala ISO 100



- Assunto: Piscina de água natural- PARNASO – Teresópolis
Data: Novembro de 2001
- Descrição técnica: Câmera Nikon/ Objetiva- 28mm V- 60 F- 16
Filme- Reala ISO 100



- Assunto: Cachoeira do Zica – Teresópolis
Data: Novembro de 2000
- Descrição técnica: Câmera Nikon/ Objetiva- 80/200mm V- 60 F- 8
Filme- AGFA ISO 50



- Assunto: Piscina de água natural- PARNASO – Teresópolis
Data: Novembro de 2001
- Descrição técnica: Câmera Nikon/ Objetiva- 80/200mm V- 60 F- 11
Filme- Reala ISO 100



- Assunto: Rio Paquequer na saída do PARNASO – Teresópolis
Data: Novembro de 2000
- Descrição técnica: Câmera Nikon/ Objetiva- 105mm V- 60 F- 8
Filme- AGFA ISO 50

- Assunto: Esgoto no Rio Paquequer
PARNASO - Teresópolis
Data: Novembro de 2001
- Descrição técnica: Câmera Nikon
Objetiva- 80/200mm V- 60 F- 16
Filme- Reala ISO 100





- Assunto: Crianças na Ilha do Cahangá
Teresópolis
Data: Agosto de 2001
- Descrição técnica: Câmera Nikon
Objetiva- 50 mm V- 60 F- 11
Filme- Supéria ISO 400



- Assunto: Esgoto do Pedrão caíndo no Rio Paquequer - Rodoviária – Teresópolis
Data: Junho de 2001
- Descrição técnica: Câmera Nikon
Objetiva- 50 mm V- 60 F- 11
Filme- Supéria ISO 400



- Assunto: Criança na Ilha do Cachangá – Teresópolis
Data: Agosto de 2001
- Descrição técnica: Câmera Nikon
Objetiva- 50 mm V- 30 F- 8
Filme- Supéria ISO 400



- Assunto: Esgoto caíndo dentro do Rio Paquequer - Centro – Teresópolis
Data: Novembro de 2000
- Descrição técnica: Câmera Nikon
Objetiva- 50 mm V- 60 F- 8
Filme- Supéria ISO 400



- Assunto: Esgoto caindo dentro do Rio Paquequer - Rodoviária – Teresópolis
Data: Junho de 2001
- Descrição técnica: Câmera Nikon
Objetiva- 105 mm V- 125 F- 16
Filme- Supéria ISO 400



- Assunto: Esgoto caíndo no Rio Paquequer . Próximo à Casa de Cultura – Teresópolis
Data: Novembro de 2001
- Descrição técnica: Câmera Nikon
Objetiva- 50 mm V- 60 F- 8
Filme- Supéria ISO 400

- Assunto: Lixo dentro do Rio Paquequer
Centro - Teresópolis
Data: Agosto de 2001
- Descrição técnica: Câmera Nikon
Objetiva-105mm V- 60 F- 16
Filme- Supéria ISO 400





- Assunto: Casa à margem do Rio Paquequer
Rodoviária - Teresópolis
Data: Junho de 2001
- Descrição técnica: Câmera Nikon
Objetiva- 50mm V- 60 F- 11
Filme- Supéria ISO 400



- Assunto: Criança na Ilha do Cachangá - Teresópolis
Data: Agosto de 2001
- Descrição técnica: Câmera Nikon/ Objetiva- 50mm V- 60 F- 11
Filme- Supéria ISO 400

- Assunto: Crânio de cachorro à margem do Rio Paquequer - Rodoviária - Teresópolis
Data: Novembro de 2000
- Descrição técnica: Câmera Nikon
Objetiva- 50mm V- 30 F- 8
Filme- Supéria ISO 400





- Assunto: Rato à margem do Rio Paquequer - Rodoviária – Teresópolis
Data: Novembro de 2000
- Descrição técnica: Câmera Nikon
Objetiva- 105 mm V- 30 F- 11
Filme- Supéria ISO 400



- Assunto: Centro – Teresópolis
Data: Junho de 2001
- Descrição técnica: Câmera Nikon
Objetiva- 50 mm V- 60 F- 11
Filme- Supéria ISO 400

- Assunto: Lixo no Rio Paquequer
Rodoviária - Teresópolis
Data: Novembro de 2000
- Descrição técnica: Câmera Nikon
Objetiva- 105 mm V- 30 F- 11
Filme- Supéria ISO 400





- Assunto: Menina na Ilha do Cachangá– Teresópolis
Data: Agosto de 2001
- Descrição técnica: Câmera Nikon/ Objetiva- 50 mm V- 125 F- 16
Filme- Supéria ISO 400



- Assunto: Detalhe de lixo no Rio Paquequer. Rodoviária – Teresópolis
Data: Junho de 2001
- Descrição técnica: Câmera Nikon/ Objetiva-50mm V- 60 F- 11
Filme-Supéria ISO 400

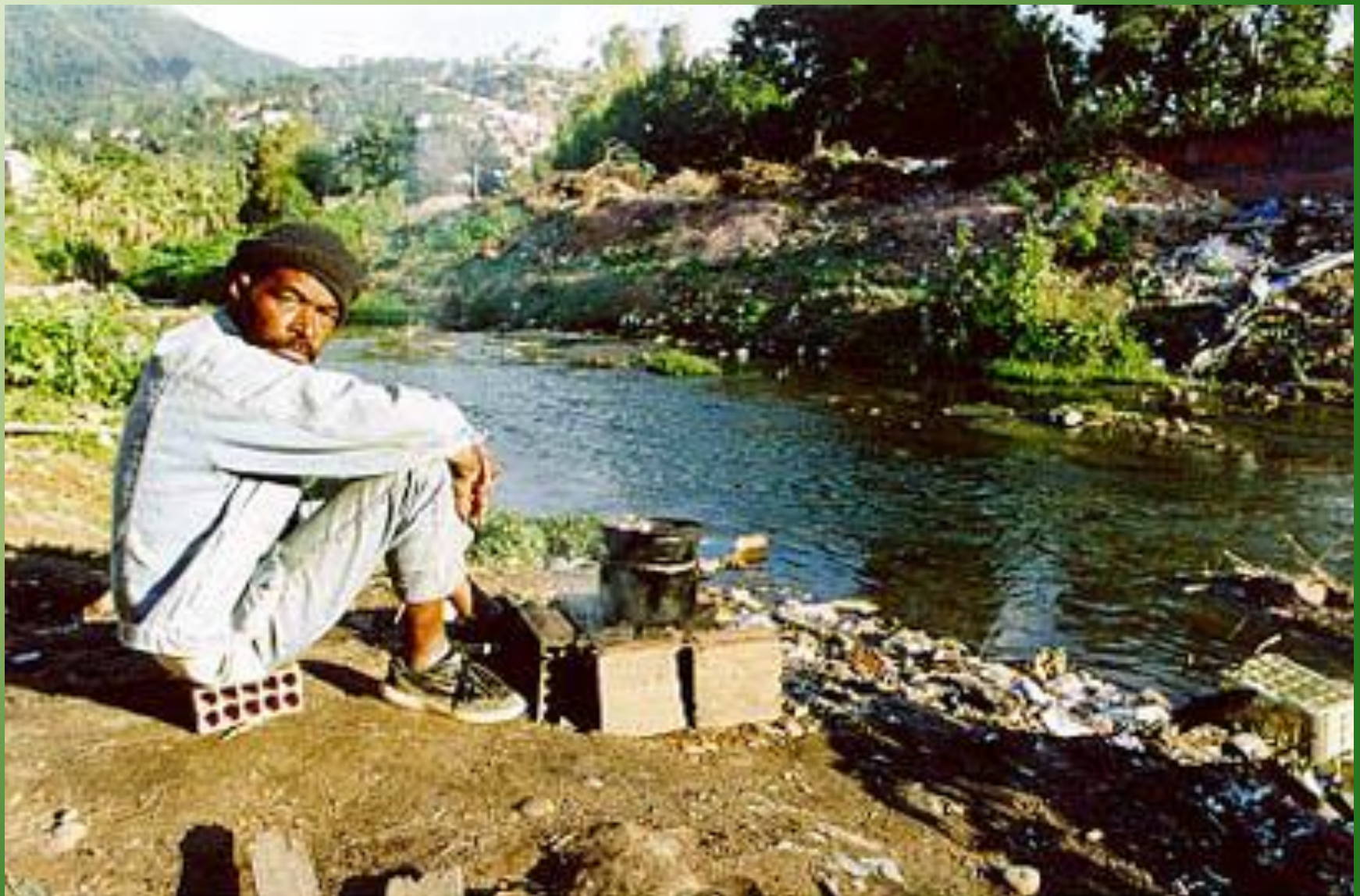
- Assunto: Plástico dentro do Rio
Paquequer Beiralinha - Teresópolis
Data: Agosto de 2001
- Descrição técnica: Câmera Nikon
Objetiva- 50mm V- 30 F- 16
Filme- Supéria ISO 400





- Assunto: Menina com boneca na Ilha do Cachangá – Teresópolis
Data: Agosto de 2001

- Descrição técnica: Câmera Nikon/ Objetiva- 50mm V- 125 F- 16
Filme- Supéria ISO 400



- Assunto: Homem cozinhando à margem do Rio Paquequer - Beiralinha – Teresópolis
Data: Agosto de 2001
- Descrição técnica: Câmera Nikon/ Objetiva- 28mm V- 60 F- 16
Filme- Supéria ISO 400



- Assunto: Carcaça de carro à margem do Rio Paquequer - Rodoviária – Teresópolis.
Data: Agosto de 2001
- Descrição técnica: Câmera Nikon/ Objetiva- 50mm V- 60 F- 16
Filme- Supéria ISO 400



- Assunto: Crianças na Ilha do Cachangá – Teresópolis

Data: Agosto de 2001

- Descrição técnica : Câmera Nikon/ Objetiva- 50mm V- 60 F- 11
Filme- Supéria ISO 400



- Assunto: Rio Paquequer visto do Mirante – Teresópolis
Data: Agosto de 2001
- Descrição técnica: Câmera Nikon/ Objetiva- 80/200mm V- 60 F- 16
Filme- Supéria ISO 400



• Assunto: Lixo à margem do Rio Paquequer-Beiralinha – Teresópolis
Data: Junho de 2001

• Descrição técnica: Câmera Nikon/ Objetiva- 105mm V- 125 F- 16
Filme- Supéria ISO 400



- Assunto: Detalhe de lixo à margem do Rio Paquequer próximo ao Golfe Clube – Teresópolis
Data: Agosto de 2001
- Descrição técnica: Câmera Nikon/ Objetiva- 50mm V- 30 F- 16
Filme- Reala ISO 100



- Assunto: Cascata do Imbuí - Teresópolis
Data: Outubro de 2001
- Descrição técnica: Câmera Nikon
Objetiva- 50mm V- 125 F- 8
Filme- Supéria ISO 400



- Assunto: Cascata do Imbuí - Teresópolis
Data: Outubro de 2001
- Descrição técnica: Câmera Nikon/ Objetiva- 105mm V- x F- x
Filme- Supéria ISO 400

Equipe

- Bruno Peixoto
- Isabelle Lindote
- Juan Carlos Gonzalez
- Marcela Chermont
- Marcelle Pereira
- Marcelo Valle
- Marta Mandala
- Michelle Dias
- Paulo Castiglioni
- Renata Leite
- Samantha Nixon
- Vanessa Fernandes
- Vlamir Marques